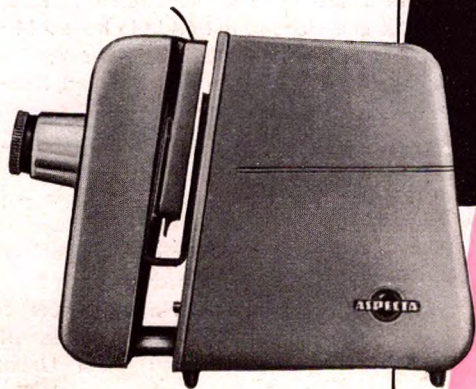


Aspectar 150

Fachschule für Binnenhandel Dresden
- Sonstige Industriewaren -
Merseburg, Domplatz 3
Ruf: 2647



Kleinbildwerfer der neuen Linie



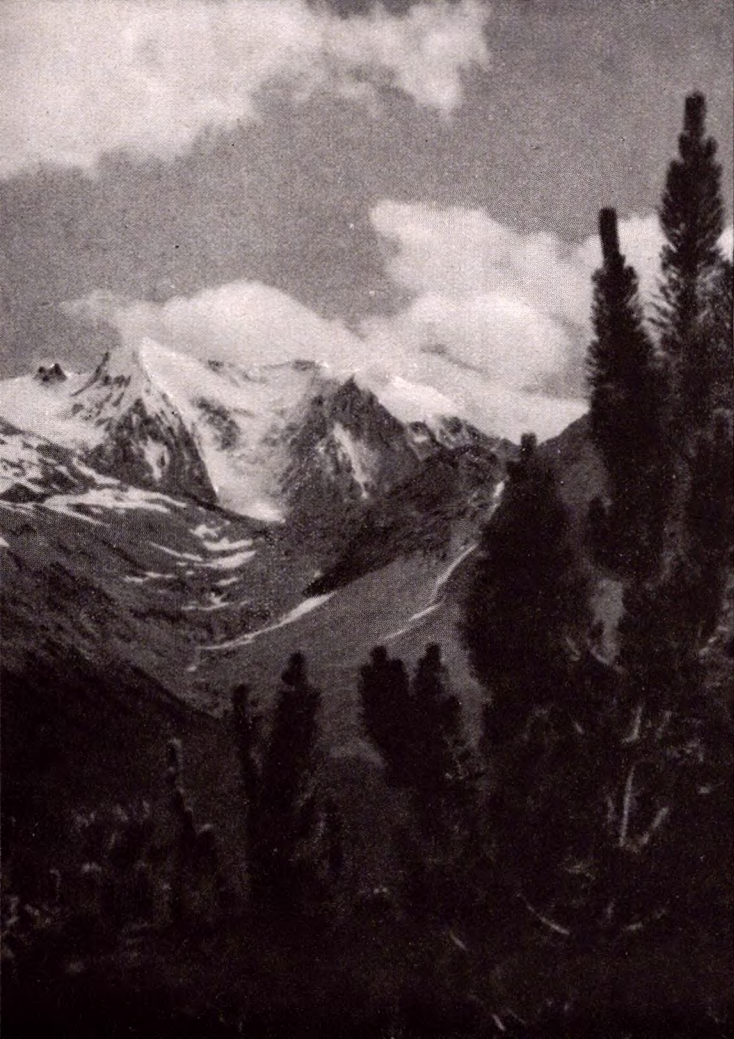
Äußere Schönheit und innere Perfektion -



diese Eigenschaften erwarten Sie von unseren neuen Industrieerzeugnissen. Erst recht natürlich von einem Kleinbildwerfer, dessen Aufgabe es ja ist, Ihnen die Schönheit der prachtvollen Palette der Natur exakt wiederzugeben. Der neue Kleinbildwerfer ASPECTAR 150, zierlich, abgerundet und elegant, entspricht in hohem Maße Ihrem Schönheitssinn. Da er Sie im Urlaub und zur Vorführung bei

Freunden oder Bekannten begleiten soll, haben Sie es nicht nötig, der Leistung zu liebe Unbequemlichkeiten in Kauf zu nehmen. Setzen Sie den ASPECTAR 150 nur in die moderne Kunststofftasche, ziehen Sie den Reißverschluß ringsherum zu und dann - ja, wahrscheinlich gibt es dann in der Familie Streit, wer dieses reizende Täschchen, nicht größer als eine Damenhandtasche und nur 2,5kg schwer, tragen darf. Natürlich wäre es töricht, allein um das Äußere, um die nette Lösung der Unterbringung und des Transportes





Ihnen anschließend wieder griffbereit zur Hand. Der Bildwechsel ist so schnell, daß das neue Bild sofort in seiner Gesamtheit auf dem Bildschirm aufleuchtet. Die sonst störende Bewegung beim Transport der Dias bleibt unsichtbar. Daß ein solches Vorführen Spaß macht, brauchen wir Ihnen sicherlich nicht besonders zu sagen.

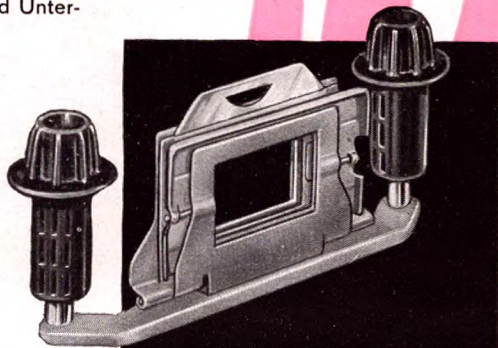
Der Diawechsler wird nach der Vorführung um 180° gedreht und verbleibt bei geschlossenem Gerät an seiner Stelle.

Zubehör:

Beabsichtigen Sie 35 mm-Kleinbildstreifen vorzuführen, dann steht Ihnen die unten abgebildete Filmbandführung als Zubehör zur Verfügung.

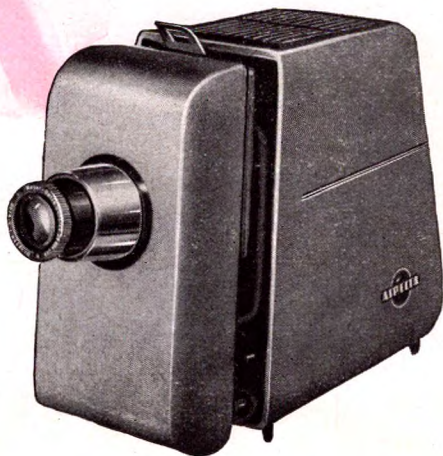
Die farbenfreudige Kunststofftasche mit Reißverschluß löst nicht nur ideal das bisherige Transport- und Unterbringungsproblem, sie schützt auch den Bildwerfer ASPECTAR 150 absolut gegen Staub und Beschädigungen. Diese Tasche ist ebenfalls als Zubehör lieferbar.

Durch weitere Verbesserungen in der Fertigung können entgegen den Ausführungen dieser Druckschrift geringe Abweichungen auftreten.

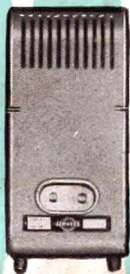


**ASPECTA**

transparenten Dias. Diese Erwartung erfüllt Ihnen der ASPECTAR 150 durch seine 150-Watt-Lampe in Verbindung mit seinem 3-fach-Kondensor und dem bewährten Objektiv Meyer-Dioplan 1:3,5/80 mm. Das Objektiv ist auswechselbar und wird im Ruhezustand vollkommen geschützt im Inneren des Gehäuses untergebracht. Zur Höhenverstellung des Schirmbildes lassen sich die hinteren Gerätefüße weit verlängern. Bei längerer Vorführung wird man feststellen, wie gut der Bildwerfer ventiliert ist. Die erwärmte Luft kann ungehindert nach oben abziehen und von unten frische, kühle Luft zuströmen. Wenn nach vielen Stunden erbaulicher Unterhaltung einmal die Projektionslampe ihren Geist aufgibt, brauchen Sie nicht etwa mit Schraubenzieher und Fingernägeln mühsam das Innere des Gerätes freilegen: ein kurzer Griff löst die Frontplatte und mit ihr entnehmen Sie die gesamte Projektionseinrichtung. Dann kann die Lampe leicht ausgewechselt oder das Innere des Bildwerfers gereinigt werden. Für gerahmte Diapositive 24×36 oder 24×24 mm (Außenmaß 50×50 mm)



gehört ein neuartiger Diawechseler zur Ausstattung des Gerätes: Das Dia wird in den Schacht eingesetzt – eine kurze Handhabung der Vorrichtung bringt es in das Projektionsfenster und gibt es



V E B A S P E C T A D R E S D E N