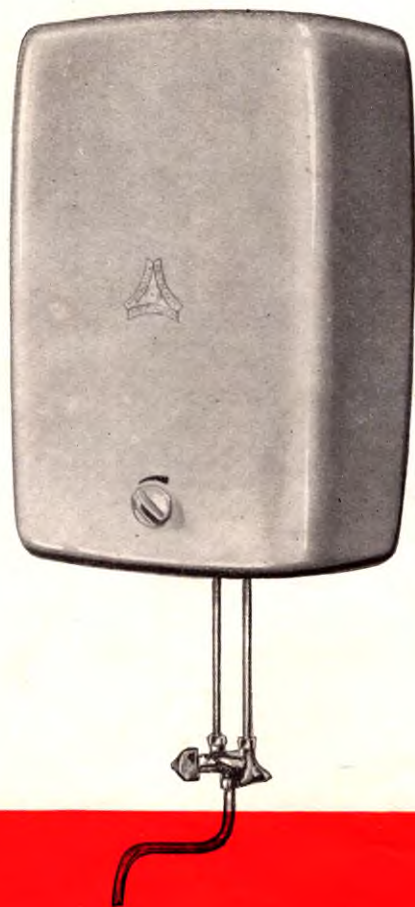
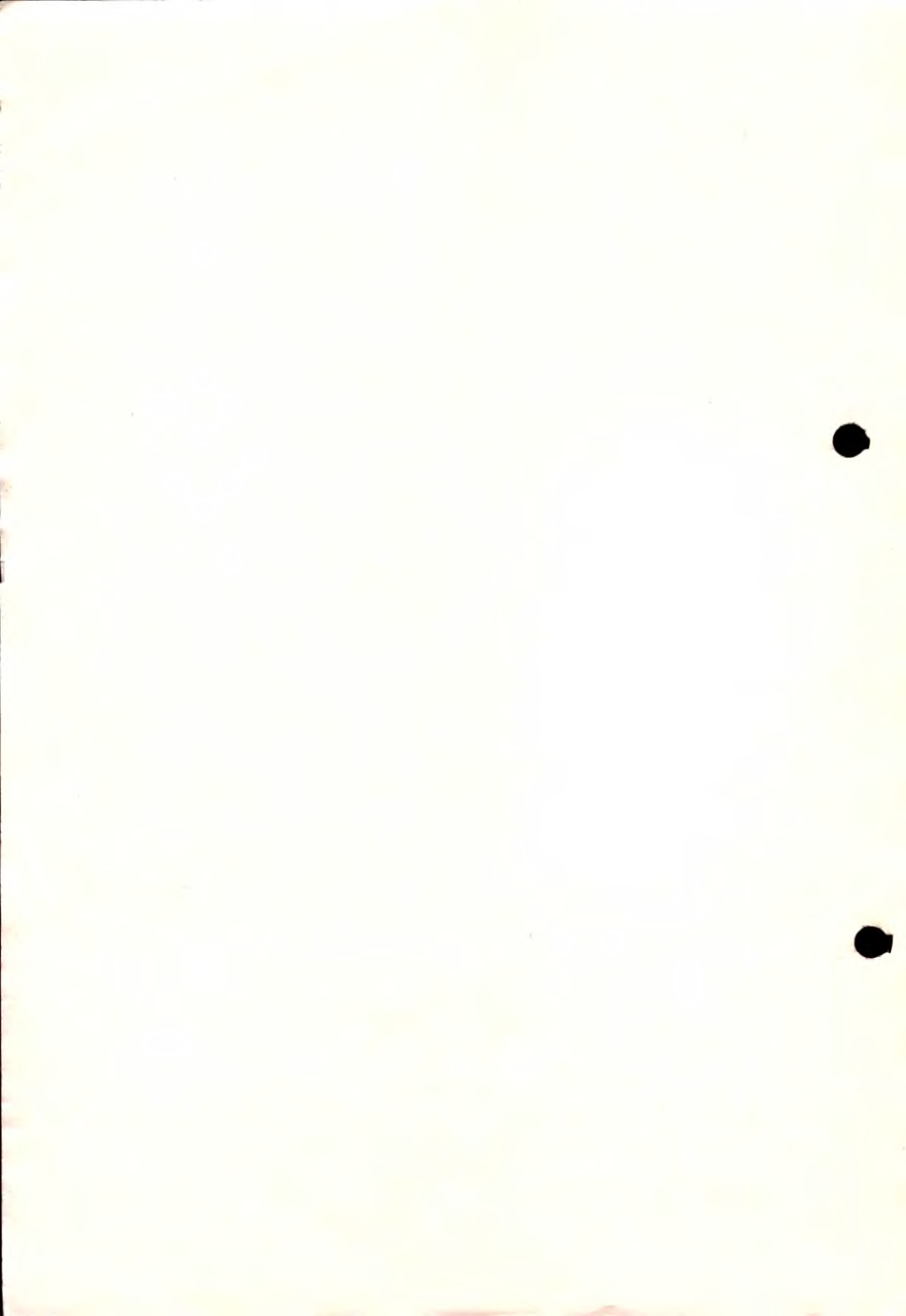


HEISSWASSERSPEICHER ULTRA-THERM T 10

**Montage- und
Bedienungsanweisung**



VEB PRÜFGERÄTE-WERK MEDINGEN SITZ FREITAL



1. Einleitung

Unzählige Heißwasserspeicher ULTRA-THERM haben bisher den VEB Prüfgeräte-Werk Medingen verlassen und sind zu einem Wertbegriff geworden. Seine Zuverlässigkeit, einfache Konstruktion und damit spielend leichte Wartung machten den bisherigen Typ T 8 zu einem unentbehrlichen Komfort in Haushalt und Gewerbe.

Nunmehr stellt der VEB Prüfgeräte-Werk Medingen einen neuen und moderneren Heißwasserspeicher

ULTRA-THERM T 10

vor. Aufgebaut auf den viele Jahre bestens bewährten Konstruktionsprinzipien wird unser neuer Heißwasser-Überlaufspeicher allen Ansprüchen in Haushalt und Gewerbe gerecht. Mit seinem Nutzinhalt von 10 l, einstellbarem Temperaturregler mit Kontrollampe, bester Wärmeisolation und dem formschönen Polystyrolgehäuse wird der ULTRA-THERM T 10 zur Freude aller Hausfrauen und anderer Benutzer.

Technische Daten

Typ	ULTRA-THERM T 10
Netzspannung	220 V
Stromart	Nur für Wechselstrom
Nennleistung	1,25 kW
Nenninhalt	10 l
Nennüberdruck	0 kp/cm ²
Dauerverlust	30 W
Wassertemperatur	einstellbar max. + 85 °C min. + 40 °C
Masse	12 kg (ohne Wasserfüllung)
Funkstörgrad	N

Lieferumfang

- 1 Heißwasserspeicher ULTRA-THERM T 10
 - 1 Mischbatterie
 - 2 Verlängerungsrohre 500 mm
 - 2 Stopfen
 - 2 Muffen mit Hülsen
 - 1 Montage- und Bedienungsanweisung mit Garantieschein
- Verpackt in Wellpappkartonage

2. Montage

2.1. Aufhängung

Die Wandbefestigung des Heißwasserspeichers ist gemäß Abb. 1 vorzunehmen. Dazu werden zweckmäßigerweise 4 Steinschrauben von 8 mm bis 10 mm Durchmesser verwendet. Unter Beachtung der angegebenen Maße ist der Speicher lotrecht zu montieren. Das Anheben des Heißwasserspeichers an den Rohrstützen oder Biegen derselben ist zu unterlassen, da der Speicher sonst undicht wird.

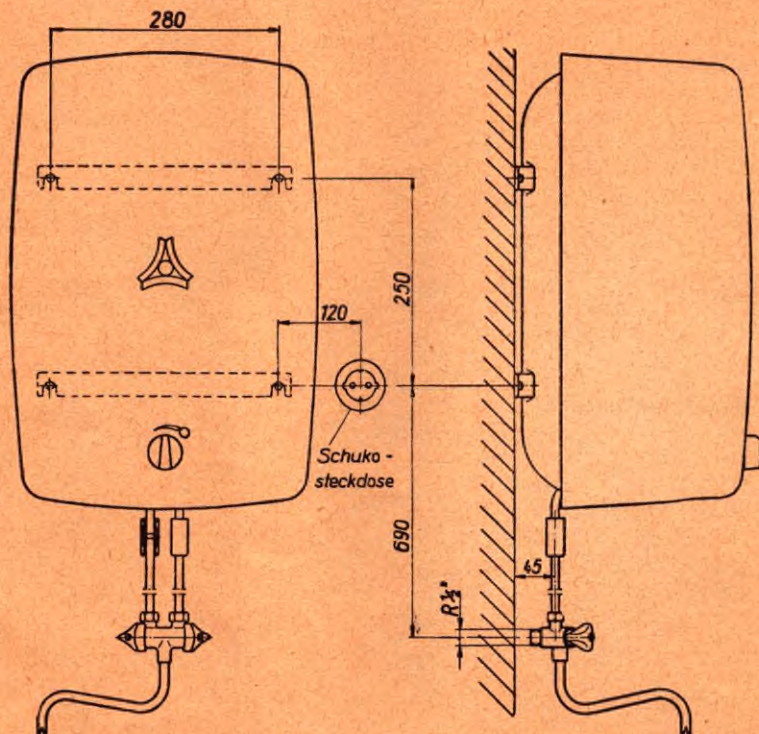


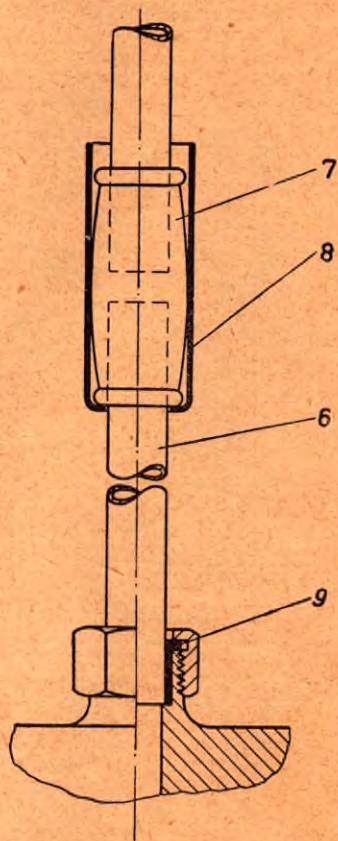
Abb. 1 Anschlußmaße

2.2. Wasseranschluß

Der Anschluß des Heißwasserspeichers an das Wasserleitungsnetz darf nur mit der von uns gelieferten Mischbatterie vorgenommen werden. Nachdem diese an die Leitung angeschlossen ist, erfolgt die Montage der Verlängerungsrohre.

Abb. 2 Montage Verlängerungsrohre

Dazu werden die Überwurfmutter zunächst entfernt und die Stopfen (9) in die Batterie eingeführt. Nunmehr werden die Rohre wie folgt vorbereitet: Muffe (7) auf das Rohrende aufziehen und danach Hülse (8) und Überwurfmutter aufstecken. (Richtige Reihenfolge siehe Abb. 2). Zweckmäßigerweise werden die Rohrenden vor Aufschieben der Gummitteile angefeuchtet. Darauf wird das jeweilige Verlängerungsrohr in die Mischbatterie eingeschoben und die Überwurfmutter aufgeschraubt. Bei Einhaltung der Anschlußmaße muß zwischen den Enden des Zufluß- und Abflußrohres und dem Beginn der Verlängerungsrohre ein Abstand von ca. 5 mm vorhanden sein.



Jetzt Zufluß- und Abflußrohr anfeuchten und durch Hochschieben der Muffen (7) die Verbindung zum Heißwasserspeicher herstellen. Dabei sollen die verbundenen Rohrenden zu gleichen Teilen in den Muffen stecken. Schließlich werden die Muffen durch Überschieben der Hülsen (8) verkleidet. Damit ist das Zuflußrohr (Pfeil nach oben) und das Abflußrohr (Pfeil nach unten) ordnungsgemäß mit der Mischbatterie verbunden. Der freie Auslauf des Schwenkarmes darf nicht verschlossen oder durch den Anschluß einer Brause oder dergleichen behindert werden, da sonst der Speicher unter Druck gerät. Bei dem Heißwasserspeicher ULTRA-THERM T 10 handelt es sich um einen Niederdruckspeicher, der nicht unter unmittlerbaren Leitungsdruck gesetzt werden darf.

Hinweise zur Mischbatterie

Funktionsschema siehe Abb. 3

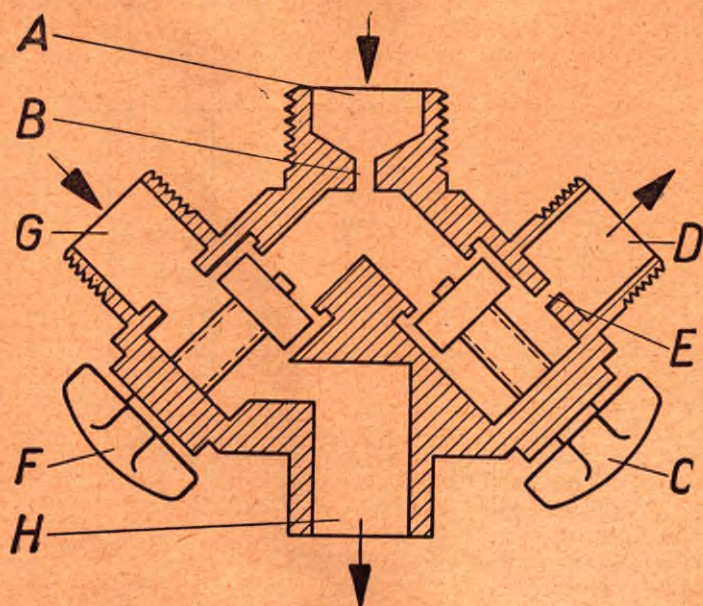


Abb. 3 Schema Überlauf-Mischbatterie

- A Wasserleitungsanschluß
- B Drosselbohrung
- C Warmwasser Ventil
- D Zuflußstutzen zum Speicher
- E Drosselbohrung
- F Kaltwasser Ventil
- G Abflußstutzen vom Speicher
- H Mischbatterieabfluß

Im Kaltwassereintritt der Mischbatterie (Wasserleitungsanschluß) ist eine Durchgangsbohrung von 2,5 mm Durchmesser enthalten, die die zulaufende Wassermenge auf 5...6 l/min begrenzt (bei normalem Wasserleitungsdruck). Diese Drosselbohrung soll außerdem den angeschlossenen Speicher vor zu hohem Leitungsdruck (z. B. spontanem Druckanstieg, sogenannten Schlägen) schützen. Sie kann, aber nur auf eigene Verantwortung des Kunden, aufgebohrt werden, wenn zu geringer gleichbleibender Wasserdruck vorliegt.

Eine weitere Drosselbohrung befindet sich im Zuflußstutzen zum Speicher (Warmventilseite), um bei hohen Leitungsdrücken bessere Mischmöglich-

keiten zu erzielen. Sollte ein zu geringer gleichbleibender Wasserdruck vorliegen, so kann diese Bohrung ebenfalls, aber nur auf eigene Verantwortung des Kunden, aufgebohrt werden.

2.3. Elektrischer Anschluß

Der elektrische Anschluß ist an ein Wechselstromnetz von 220 V vorgesehen. Dazu ist eine Schutzkontaktsteckdose erforderlich (Lage nach Abb. 1). Das Gerät ist **nur für Wechselstrom** geeignet. Den elektrischen Anschluß des Heißwasserspeichers niemals ohne Wasserfüllung vornehmen!

3. Betrieb des Heißwasserspeichers

3.1. Inbetriebnahme

Das Füllen des Heißwasserspeichers geschieht in der Weise, daß das Warmwasserventil (rote Markierung) durch Linksdrehen geöffnet wird. Das Ventil bleibt so lange geöffnet, bis Wasser aus dem Schwenkrohr der Mischbatterie austritt.

Erst jetzt darf der Schutzkontaktstecker eingesteckt und damit die elektrische Verbindung zum Netz hergestellt werden. Durch Aufleuchten der Glimmlampe wird das Heizen des Speichers sichtbar, während sie bei Erreichen der Abschalttemperatur verlöscht. Das erste Aufheizen des Speichers dauert etwa 40 Minuten und wird in der Reglerstellung Anschlag rechts (maximal) vorgenommen. Nach dem ersten Abschalten des Temperaturreglers (Verlöschen der Glühlampe) empfiehlt sich ein Durchspülen in der Weise, daß das Warmwasserventil so lange geöffnet wird, bis vollkommen kaltes Wasser ausströmt. Die Abschalttemperatur des Heißwasserspeichers ist am Reglerknopf veränderbar. Während bei Stellung Anschlag rechts die maximale Temperatur von ca. + 85 °C eingestellt wird, ist in Stellung Anschlag links eine Temperatur von ca. + 40 °C vorgegeben. Selbstverständlich ist auch jede Zwischenstellung in diesem Bereich möglich.

3.2. Hinweise für den Betrieb

Die Mischwasserentnahme erfolgt zweckmäßigerweise so, daß erst das Kaltwasserventil (blaue Markierung) geöffnet wird und danach das Zumischen des heißen Wassers je nach Bedarf am Heißwasserventil (rote Markierung) vorgenommen wird.

Während der Aufheizzeit ist das Tropfen aus dem Schwenkrohr infolge der Ausdehnung des Wassers physikalisch bedingt und auch durch übermäßiges Festdrehen der Ventile nicht zu verhindern.

Zeitweise treten beim Aufheizen des Wassers Geräusche auf, die vermuten lassen, daß das Wasser kocht. Diese Geräusche sind auf das Entweichen von Gasen zurückzuführen, die im Leitungswasser enthalten sind und bei Erwärmung frei werden.

Ein Kochen des Speicherinhalts macht sich dagegen durch Austreten von Dampf aus dem Schwenkrohr der Mischbatterie bemerkbar. Sollte dieser Fall eintreten, so ist der Schutzkontaktstecker zu ziehen und ein Fachmann zwecks Beseitigung der Fehlerursache zu verständigen.

Wird festgestellt, daß bei Öffnen des Warmwasserventiles Wasser erst nach 1/2 Minute aus dem Schwenkrohr ausläuft, so ist meistens die Stopfbuchs-

packung des Ventiles undicht. Der Fehler ist leicht durch Nachziehen der Packung zu beheben. Tritt jedoch nach längerer Zeit kein Wasser aus der Mischbatterie bei offenem Warmwasserventil, so ist sofort der Schutzkontaktstecker zu ziehen und das Ventil zu schließen. Ursache ist das Wegbleiben des Wasserleitungszuflusses. Bei geöffnetem Ventil läuft sonst der Speicherinhalt in die Leitung zurück, und das Trockenheizen des Heizkörpers wäre die Folge.

Zur Sicherung des Gerätes weist unser Heißwasserspeicher T 10 eine Rücklötsicherung auf, die bei unzulässig hoher Temperatur (z. B. infolge Trockenheizung) den Stromkreis unterbricht. Spricht diese an, so darf eine Rücklötung nicht vorgenommen, sondern der Speicher muß von einem Fachmann instandgesetzt werden.

Bei mehrtägiger Abwesenheit und Frostgefahr empfiehlt es sich, den Reglerknopf auf die niedrigste Abschalttemperatur (Anschlag links) einzustellen. Dadurch werden die dank guter Isolation des Speichers schon ohnehin geringen Dauerverluste noch weiter reduziert, und dem Einfrieren wird außerdem vorgebeugt. Vom elektrischen Netz getrennte Speicher müssen bei Frostgefahr entleert werden.

4. Instandhaltung

4.1. Wartung des Gerätes

Während des Gebrauches macht sich von Zeit zu Zeit eine Reinigung des Speichers notwendig. Dies ist erforderlich, da je nach Härte bzw. Mineralstoffgehalt des Wassers sich Kesselstein und sonstige Absetzungen einstellen. Die Zeitabstände für die Reinigung sind je nach Wasserzusammensetzung und Art der Benutzung örtlich verschieden (ca. 1/2 bis 2 Jahre). Am besten läßt man diese Arbeiten von einer unserer Vertragswerkstätten ausführen.

Der Aufbau des Heißwasserspeichers T 10 geht aus Abb. 4 hervor. Die Demontage des Gerätes wird wie folgt vorgenommen: Netzstecker ziehen, Reglerknopf (1) und Verkleidung (5) abnehmen. Im Kessel befindliches Wasser durch Entfernen der Ablaßschraube (10) ablaufen lassen. Muffen (7) von Zu- und Abflußrohr auf die Verlängerungrohre zurückschieben. Welle (4) entfernen und Netzanschluß lösen. Filzscheiben (24) und (25) herausnehmen und die darunter befindliche Sechskantmutter (15) lösen. Damit kann der Flansch (16), der den auswechselbaren Heizkörper (18) und Temperaturregler RWV (20) trägt, nach unten herausgenommen und das Gerät gereinigt werden.

Teile und Oberflächen nicht verbiegen und beschädigen!

Der Zusammenbau des Gerätes erfolgt in umgekehrter Reihenfolge der Demontage. Nach Möglichkeit sind neue Gummidichtungen einzusetzen. Es ist darauf zu achten, daß die Rücklötsicherung (22) wieder am Porzellanessel anliegt und zum Flansch der elektrische Abstand gewahrt bleibt. Vor Aufsetzen der Verkleidung Speicher mit Wasser füllen und auf Dichtigkeit prüfen.

Die Inbetriebnahme des Speichers hat zu erfolgen, wie es unter 3.1. beschrieben ist.

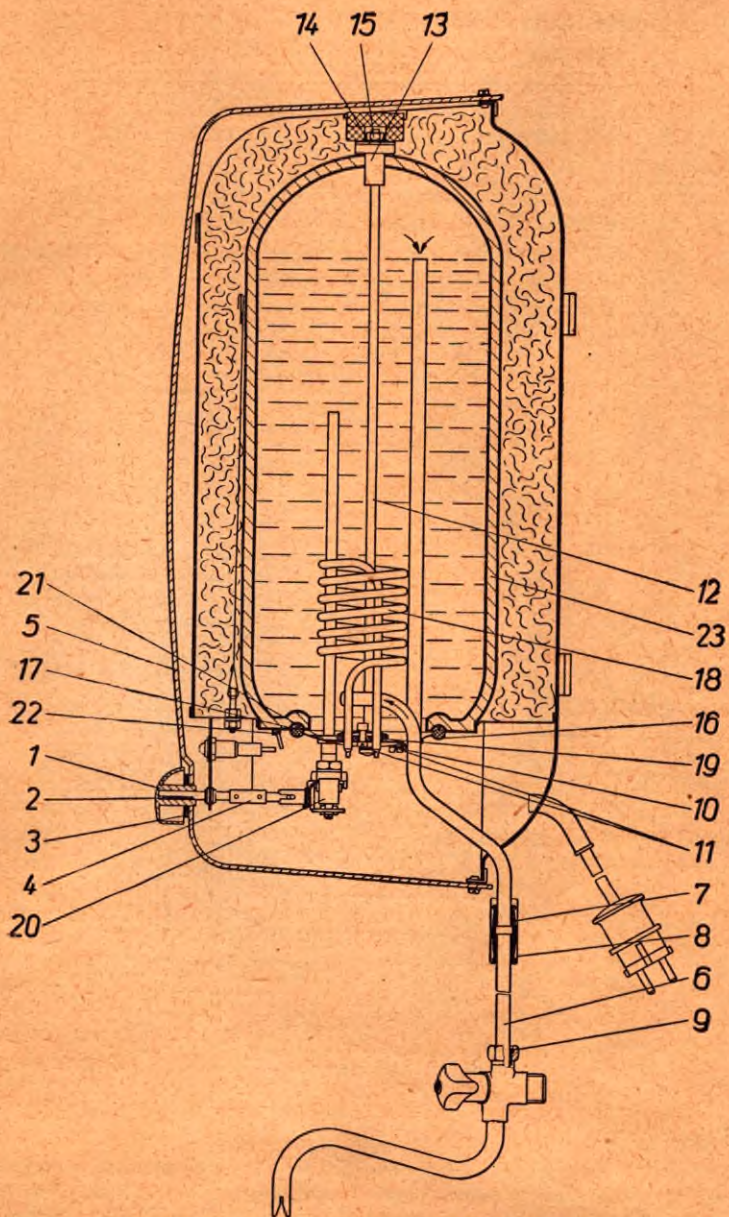


Abb. 4 Schema Heißwasserspeicher ULTRA-THERM T 10

4.2. Hinweise zum Temperaturregler.

Sollte eine Neueinstellung der maximalen Abschalttemperatur (Reglerknopf in Stellung Anschlag rechts) erforderlich werden, so ist wie folgt zu verfahren: Rändelmutter (A) lösen und Justierschraube (B) verstellen (siehe Abb. 5). Dabei entspricht 1/4 Umdrehung der Justierschraube einer Temperaturänderung von etwa 10 °C.

Beachte: Bei Linksdrehen Temperaturerhöhung,
bei Rechtsdrehen Temperaturverringern!

Das Verbiegen der Reglerteile, insbesondere der Springkontaktfeder (C), führt zum Versagen des Temperaturreglers und ist deshalb zu unterlassen. Außerdem ist zu beachten, daß der Regler mit geerdeten bzw. genullten Teilen der Anlage metallisch verbunden sein muß.

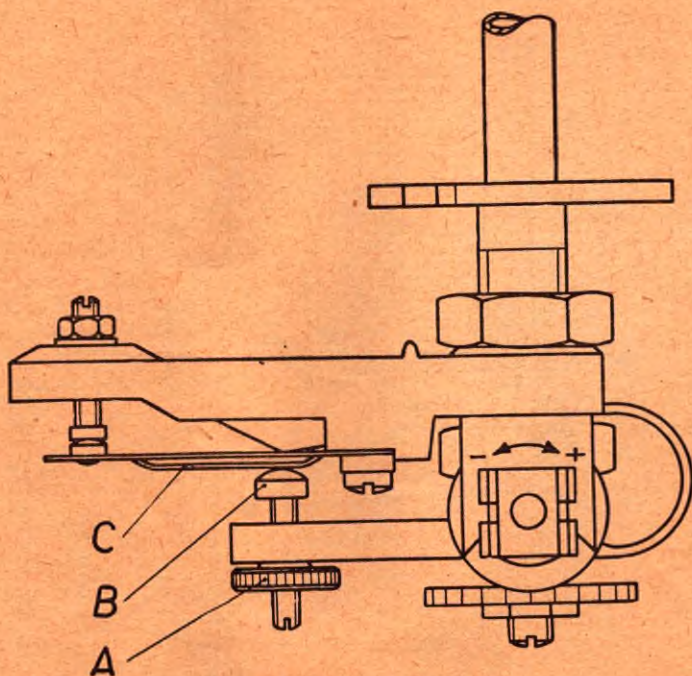


Abb. 5 Temperaturregler

4.3. Reparaturen

Sollten an Ihrem Speicher irgendwelche Defekte auftreten, so wenden Sie sich bitte ausschließlich an eine unserer Vertragswerkstätten. Ersatzteile können Sie jederzeit von unseren Vertragswerkstätten erhalten, wobei wir

Sie bitten, bei nicht in der Ersatzteilliste aufgeführten Teilen das betreffende defekte Teil genau zu beschreiben bzw. an die Vertragswerkstatt einzusenden.

Die Angabe der Gerätenummer ist bei Ersatzteilanforderungen unerlässlich.

Das Herstellerwerk führt keine Reparaturen aus und übernimmt keinen Versand von Ersatzteilen.

Einzelteile für Mischbatterien werden nur über die Firma Hecht u. Koeppel, 701 Leipzig 1, Brühl 68, Tel. 20 102 ausgeliefert. Bitte richten Sie diesbezügliche Bestellungen dorthin.

Ersatzteilliste
für
Heißwasserspeicher ULTRA-THERM T 10

Bezeichnung	lfd. Nr. nach Abbildung 4	Bestell-Nr.
Reglerknopf	1	
Klemmfeder – für Reglerknopf	2	
Scheibe – für Reglerknopf	3	751-01
Welle	4	751 G 41
Verkleidung	5	751 G 10
Verlängerungsrohr 500 mm	6	751-02
Muffe	7	750-06
Hülse	8	751-03
Stopfen unter Überwurfmutter	9	750-07
Ablaßschraube	10	AM 6×8 TGL 0-85
Dichtung (6×12×2) – für Ablaßschraube und Spannstab	11	750-15
Spannstab	12	751-2002
Durchführung	13	750-02
Spannscheibe	14	750-04
Sechskantmutter	15	M 6 DIN 934
Flansch	16	751 G 24
Flanschdichtung	17	750-01
Heizkörper (220 V 1250 W)	18	751 G 90
Heizkörperdichtung	19	751-2301
Temperaturregler RWV	20	357
Dichtung (8×15×2) – für Regler	21	750-09
Rücklötsicherung	22	751-2303
Kessel	23	751-3301

Änderungen vorbehalten!

Bei Ersatzteilanforderungen ist die Angabe der Gerätenummer unerlässlich!

Mischbatterie für elektrische Heißwasserspeicher bis 10 l Inhalt nach TGL 9855

Diese Mischbatterie ist nur für Heißwasser-Überlaufspeicher bis 10 Liter Inhalt verwendbar. Wie ein Zapfventil wird sie mit Hanf in die Anschlußleitung eingeschraubt. Heißwasserspeicher dürfen keinesfalls unter Druck kommen, weil sie dadurch zerstört werden. Am Kaltwassereingang ist deshalb die Mischbatterie nur mit einer kleinen Bohrung versehen, die als Drossel wirkt.

Die Kerben am Auslauf sollen ebenfalls verhindern, daß der Speicher unter Druck gelangt, wenn der Auslauf einmal unbeabsichtigt zugehalten wird. Im Betrieb ist darauf zu achten, daß das rot markierte Oberteil nicht undicht ist, sonst kann der Speicher leerlaufen und bei Versagen des Reglers wird das Heizelement zerstört.

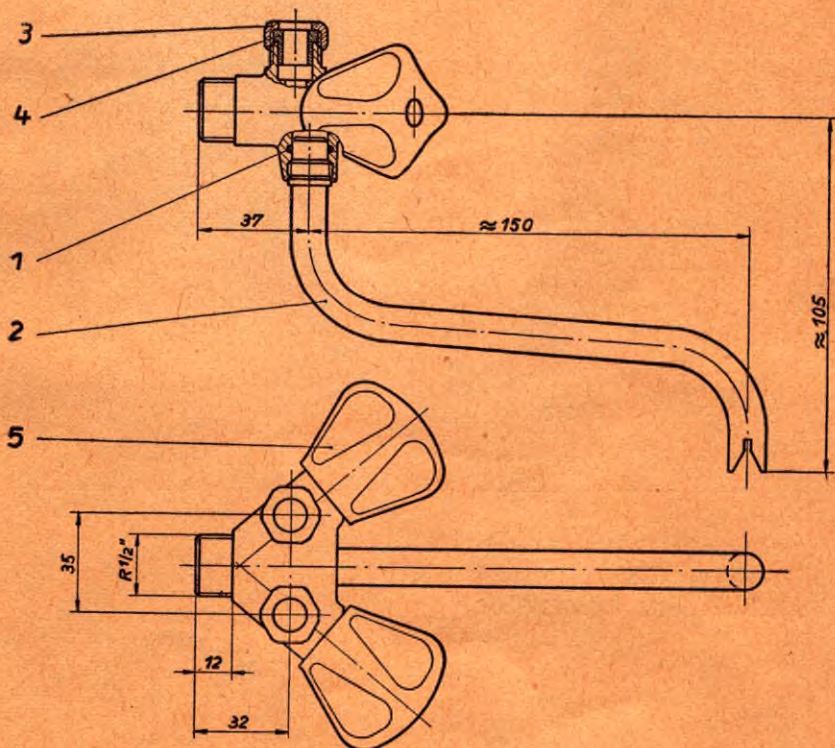
Auslauf und Oberteile sind durch Rundringe abgedichtet. Der Auslauf ist mit Gewinde in die Mischbatterie eingeschraubt.

Hersteller der Mischbatterie:

VEB Armaturenwerk Leipzig, Böhlitz-Ehrenberg, Friedrich-Engels-Straße 68.

Verschleißteile zu Bild 1

1 Rundring 12×2	LAN 42 Gummi	4 Stopfen 750-07	Gummi
2 Schwenkauslauf 12 B	LAN 14-2	5 Oberteil mit roter oder	
3 Überwurfmutter R $\frac{3}{8}$ " × 12,5	LAN 01-21	blauer Markierung	LAN 57



Das neue standardisierte Oberteil LAN 57

Das Oberteil ist mit einer nicht sichtbar steigenden Spindel (2) und Ventilkegel (4) ausgestattet. Der formschöne Kreuzgriff verdeckt dabei das Oberteil. Die Befestigung erfolgt mittels Sprengring (7), der im Kreuzgriff eingelegt ist und in eine Nut des Kopfstückes einrastet. An Stelle der bisher üblichen Stopfbuchse, die öfters nachgezogen bzw. erneuert werden mußte, wird ein Rundring (3) verwendet, der zwischen Kopfstück (1) und Spindel (2) angebracht, eine fast unbegrenzte Lebensdauer besitzt. Der besondere Vorteil dieses Rundringes liegt in der geringen Reibung und damit leichten Bedienung des Oberteiles.

Demontage und Austausch von Dichtungen

Der Kreuzgriff (5) wird mit einem kurzen Ruck in axialer Richtung zur Spindel abgezogen. Mit einem Schlüssel kann nun das Kopfstück (1) herausgeschraubt werden.

Sollte sich ein Austauschen des Rundringes (3) als nötig erweisen, so wird die Spindel (2) herausgeschraubt und der Rundring (3) ausgewechselt. Die Montage erfolgt in umgekehrter Reihenfolge. Der Spindelschaft ist poliert und verchromt, um eine einwandfreie Abdichtung zu gewährleisten.

Auswechselbare Einzelteile für Oberteil zu Bild 2

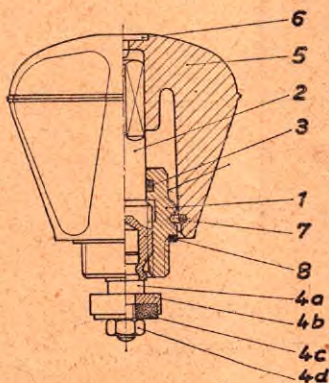
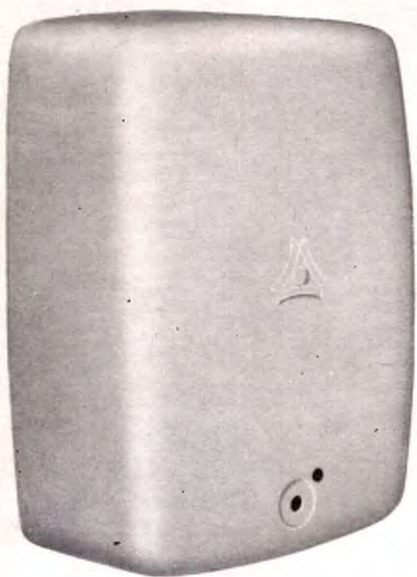


Bild 2

Nr. Bezeichnung

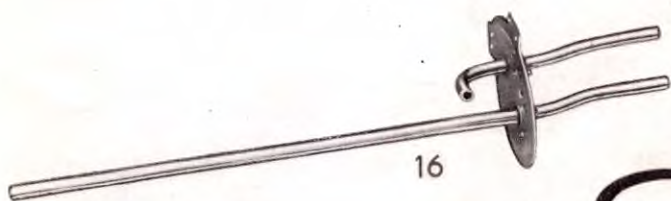
- 3 Rundring 8×2
- 4c Dichtscheibe 12,5×4×3 Gummi
- 5 Kreuzgriff, komplett
- 8 Dichtscheibe 20×16,5×1 Fiber



5



23



16



20



17



6



12

Lieferumfang entsprechend Montage-
und Bedienungsanweisung vollständig

Signum der Packerin:

Enger



10



9



7



8



19



11



21



15



13



14



22



4



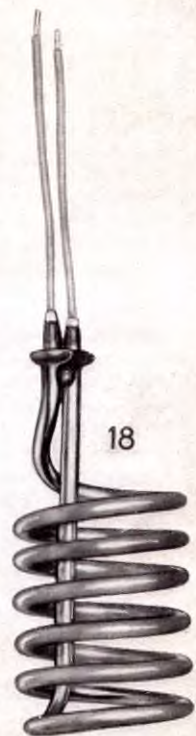
3



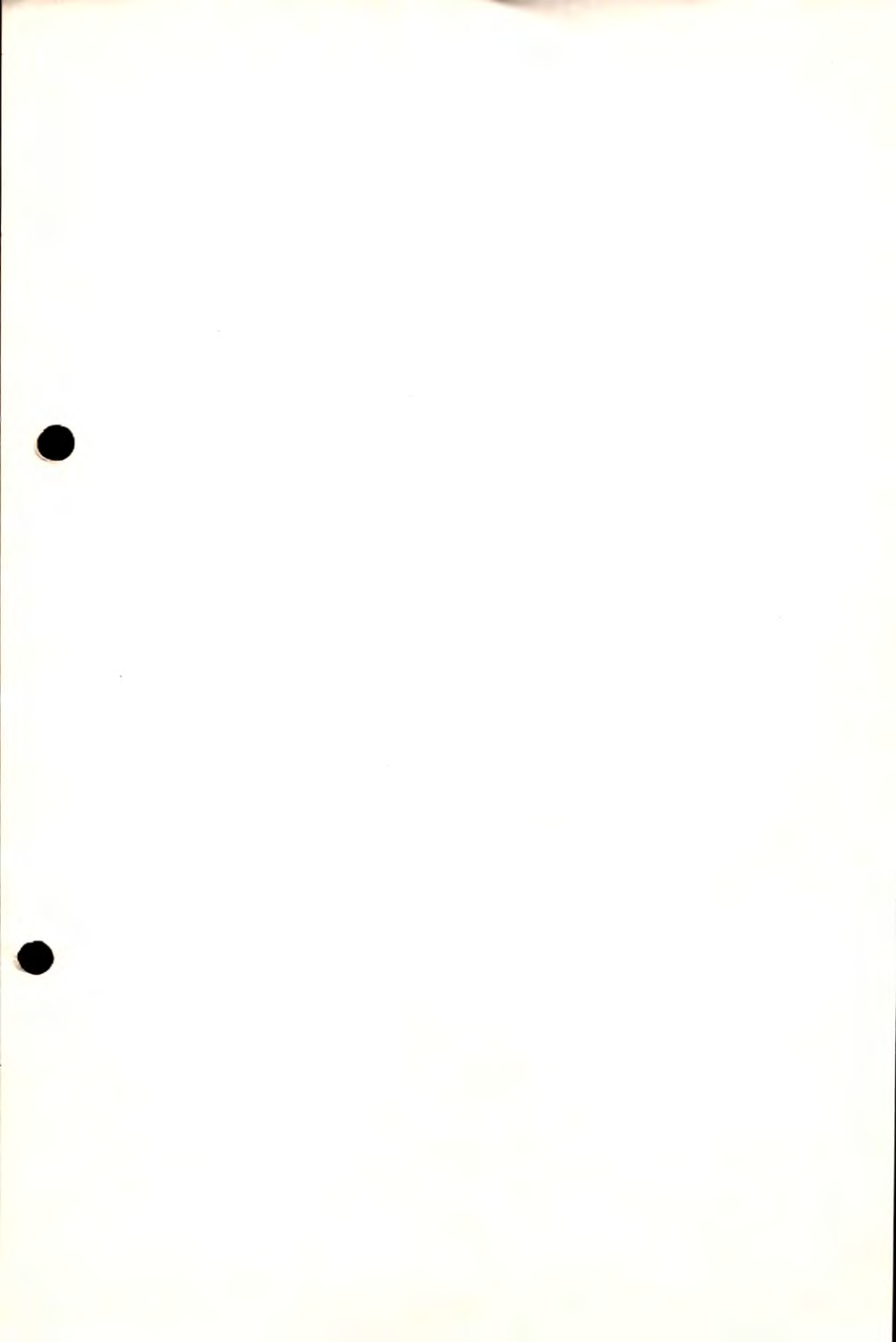
2



1



18



KONSUM

Genossenschaft

Mitgl.-Nr.	Datum	Verk.	V.-St. Nr.
	16	5	4806
Anz.	Ware	Betrag Mark	
	Guineas		240

Wir bitten Sie, für evtl. Reklamationen den Kassenzettel aufzubewahren.

E1 61773 19

Ag 314/77 IV/27/13 O



Vertragswerkstätten-Verzeichnis

Stand: 1. Januar 1976

Bei anfallenden Reparaturen und auftretendem Ersatzteilbedarf an unserem

Heißwasserspeicher ULTRA-THERM T 10 N und T 10.1

bitten wir, die umstehend aufgeführten Vertragswerkstätten in Anspruch zu nehmen.

Post-leitzahl	Ort	Firma	Straße	Fernruf
Groß-Berlin und Randgebiete (S-Bahn)				
1055	Berlin	VEB Haushaltelekttric	Hufelandstraße 23	5 88 11 56
1058	Berlin	Werner Glodde	Lychener Straße 11	44 31 61
115	Berlin-Mahlsdorf/Süd	Klaus Plume	Bergedorfer Str. 207	5 27 66 95
Bezirk Cottbus				
754	Calau	VE Vereinigte Dienstleistungsbetriebe	Karl-Marx-Str. 127	22 17
75	Cottbus	Komplexannahmestelle 1)	Platz des Friedens	
75	Cottbus	Komplexannahmestelle 4)	Leipziger Straße	
75	Cottbus	Komplexannahmestelle 5)	Schmellwitzer Str. 33	
75	Cottbus	Komplexannahmestelle 6)	Straße d. Jugend 118	
75	Cottbus	Komplexannahmestelle 8)	Kolkwitzer Str. 18	
7532	Drebkau	Komplexannahmestelle	Str. d. Freundschaft 14	
7543	Lübbenau	Komplexannahmestelle	Karl-Liebknecht-Str. 12	
7544	Vetschau	Komplexannahmestelle	Juri-Gagarin-Straße	
754	Calau	Komplexannahmestelle	Platz des Friedens 7	
7542	Altdöbern	Komplexannahmestelle	Bahnhofstraße 67	
753	Neupetershain	Komplexannahmestelle	Bahnhofstraße 11	
755	Lübben	Komplexannahmestelle	Breite Straße 1	
796	Luckau	Komplexannahmestelle	Markt 25	
7962	Dahme	Komplexannahmestelle	Wilhelm-Pieck-Str. 32	
7963	Golßen	Komplexannahmestelle	Mühlenstraße	
797	Doberlug-Kirchhain	Bruno Geiger	Schillerstraße 14	
7809	Kostebrau	Günter Krause	N.-I.	Klettwitz 3 03
7705	Lauta/Lausitz	PGH Energie	Aug.-Bebel-Str. 39 (Lautawerk)	3 69
755	Lübben/Spreewald	PGH Kontakt	Gubener Straße 40	4 66
796	Luckau	Heinz Lehmann	Markt 2	2 71
784	Senftenberg	Günter Polink	Straße der Jugend 4	25 30
756	W.-Pieck-Stadt Guben	E. Grützmacher	Dr.-Ayrer-Straße 12	22 41

Bezirk Dresden

86	Bautzen	Joachim Dettinger	Töpferstraße 22	34 57
85	Bischofswerda	PGH Kontakt	Bautzner Straße 26	34 71
8252	Coswig/Bez. Dresden	Werner Stolz	Schweizer Straße 5	7 33 54
823	Dippoldiswalde	Fritz Rietschel	Platz der Befreiung 1	5 58
801	Dresden 1	Max Schulze	Uhlandstraße 21/23	4 38 24
8019	Dresden 19	Otto Henker	Wartburgstraße 20/24	3 15 81
8019	Dresden 19	PGH „George Bähr“	Krenkelstraße 8	3 06 51
8029	Dresden 29	Rudolf Menzel	Omsewitzer Straße 3	8 60 48
8039	Dresden 39	Herbert Thiele	Am Urnenfeld 17	82 69 79
8712	Eibau/Sa.	Günter Straßberger	Kirchstraße 48 b	70 75
8212	Freital	Siegfried Porstmann	Hirschbergerstr. 28	8 88 20 98
		(Dienstag 9—12 und 14—18 Uhr)		
	Annahmestellen:			
	1) 821 Freital	Haus der Dienste	Dresdner Straße 45	88 25 86
	2) 821 Freital	Komplexannahmestelle	Dresdner Straße 249	88 19 21
		Montag/Donnerstag/Freitag	9—12 und 13—16 Uhr	
		Dienstag	9—12 und 13—18 Uhr	
	3) 8223 Tharandt	Haus der Dienste		
		Komplexannahmestelle	Siegfried-Rädel-Str. 5	6 56
		(Montag/Freitag	9—12 und 14—17 Uhr)	
		(Dienstag	14—18 Uhr, Mittwoch 8—12 Uhr)	
8211	Grumbach	Willy Schanz	August-Bebel-Str. 4	
8902	Görlitz	PGH Elektronik	Zittauer Straße 141	8 32 73
828	Großenhain	PGH „1. Mai“	Radeburger Str. 21	25 56/25 57
8512	Großböhnsdorf	Werner Boden	Ernst-Thälmann-Str. 16	2 26
8232	Hermsdorf	Max Liebscher		
8231	Johnsbach	PGH Präzisa	Nr. 66 Neubau	
829	Kamenz	VEB (K) Elektrotechnik	E.-Thälmann-Str. 55	89 61/54 75
829	Kamenz	Manfred Philipp	Bönischplatz 1	6 36
8102	Langebrück	Walter Scholz	Dresdner Straße 10	8 77/8 17
8246	Lauenstein	Rudolf Brückner	Teplitzer Straße 73	2 32
87	Löbau	PGH Elektro	Bautzner Platz 11	33 64
825	Meißen	Karl-Heinz Antrack	Heinrich-Heine-Str. 10	
8505	Neukirch	F. Neumann	Hauptstraße 26	3 55
8355	Neustadt/Sa.	E. Hänsel	Dresdner Straße 43	3 70
892	Niesky/OL.	A. Jandersky	Straße der Befreiung 55	4 90
892	Niesky/OL.	PGH Neue Technik		
		Rothenburg	Thüringer Weg	6 20
		(Bereich Elektro)		
8255	Nossen	Elektro-Weis		
8103	Ottendorf-Okrilla	H. Brückner	Bergstraße 15 a	—
83	Pirna	DLK (Annahmestelle)	Schmiedestraße	
8142	Radeberg	PGH Frequenz	Dresdner Straße 34	22 49
8122	Radebeul 1	Erhard Große	Wilhelm-Pieck-Str. 124	7 87 77
8122	Radebeul	VEB Haushaltelectric	Heinrich-Zille-Str. 61	

8321 Rathmansdorf	Gerhard Seewald	Hohensteiner Str.41/Bad Schand.	6 17
8907 Reichenbach/OL.	Wilfried Halle	Gersdorfer Str. 21	2 93
84 Riesa-Gröba	B. Bräunig	Strehlaer Straße 2	52 56
8104 Weixdorf	Elektro-Schöne	Rathenaustraße 17	58 57 09
8251 Winkwitz	PGH Elektro	Elbtalstraße 2a	23 25
88 Zittau	Gerhard Tietze	Rosa-Luxemburg-Str. 5	37 32

Bezirk Erfurt

532 Apolda	PGH Elektro	Bahnhofstraße 1	20 46
521 Arnstadt	DLK	Nordstraße 3	23 06
521 Arnstadt	Ing. C. Vogelberg	Erfurter Straße 6	4 35
5502 Bleicherode	Hermann u. Karl Hechler	—	22 89
59 Eisenach	Hans Bärtling	Heinrichstraße 31	17 37
501 Erfurt	Kurt Vöckel	Meienbergstraße 7	2 19 31
501 Erfurt	PGH Elektro-Anlagen	Schillerstraße 8	2 11 59
58 Gotha	PGH Elektro-Rundf.-Ferns.	Hauptmarkt 37	41 88
563 Heiligenstadt	VEB (K) Dienstl.-Kombinat	Liesebühl 2	20 26
5401 Keula/Thür.	Heinz Völlmar	—	33
55 Nordhausen	B. Blume	Altentor 9a	41 41
5906 Ruhla	Hans Kahlert	Dornsengasse 26	7 82
54 Sondershausen	Jaro Kubicka Nachf.	Conrad-Röntgen-Str. 14/15	26 87
5706 Schlotheim	PGH Elektro-Metallhandw.	—	4 89
523 Sömmerda	VEB Elektromech. Rep.-Werkst.	Freiligrathstr. 58	21 54
53 Weimar	Hans Wellhöfer	Erfurter Straße 25	33 27
582 Bad Langensalza	Artur Nerke	Vor dem Schlosse 14	28 58

Bezirk Frankfurt/Oder

132 Angermünde	G. Glitza	Berliner Straße 61	—
131 Bad Freienwalde	PGH „G.-S. Ohm“	Am Weidendamm	20 44/20 45
128 Bernau	Klaus Fritzsche	Breitscheidstraße 21	23 05
13 Eberswalde	VEB Elektrotechnik	Wilhelm-Pieck-Straße	26 20
122 Eisenhüttenstadt	VEB (K) Dienstleistungskombinat, Abt. Hauswirtschaft	—	34 98
1273 Fredersdorf	PGH Metall u. Kunststoff	Platanenstraße 19	4 44
124 Fürstenwalde/Spree	PGH Elektro	Frankfurter Straße 73	21 17
1213 Neutrebbin	Max Schiffmann	Hauptstraße 71	2 50
1305 Oderberg	Jürgen Arndt	Angermünder Str. 59	2 06
121 Seelow/Mark	Horst Seelig	Karl-Marx-Straße 58	—

Bezirk Gera

6572 Auma	Waechter & Plötner	Hasestraße 2	3 53
6902 Camburg	PGH OVA	Str. d. Jungen Pioniere 24	4 00
652 Eisenberg	Alfred Voigt	Otto-Geyer-Str. 9	23 53
6603 Elsterberg/Vogtl.	Alfred König	Markt 12	2 43
65 Gera	VEB Hauswirtschaftliche Dienstleistungen	Enzianstraße 15—19	2 42 70
			2 41 44 / 2 69 09
66 Greiz	PGH Elektro-Funk	Marktstraße 5	25 31

69	Jena	PGH „H. Hertz“	Zwätzengasse 19	2 44 29
6554	Mühltroff	Elektro-Leistner	Langenbacher Str. 28	2 70
684	Pößneck	VEB Elektrobau	Neustädter Str. 37—39	20 89
	Annahmestellen: 671 Neustadt 6712 Triptis		Konsumgen., Vst. Elektrow. Thälmannstr. 77 Konsumgen., Vst. Elektrow. Thälmannstr. 43	
682	Rudolstadt	Karl Hauschild		
6822	Rudolstadt 2	Elektro-Granowski	Emil-Hartmann-Str. 2	43 75
655	Schleiz	Walter Thrum	Karl-Liebknecht-Str. 3	
654	Stadtroda	PGH Elektronik	Geraer Straße 80	5 94
657	Zeulenroda	Erwin Grimm	Schleizer Straße 13	31 30

Bezirk Halle

432	Aschersleben	Fa. Müller	Fleischhauerstraße 10	36 54
4732	Bad Frankenhausen	VEB Elektroanlagen	Anger 22	4 29
435	Bernburg/Saale	Karl Seufert	Breite Straße 1	28 11
4322	Cochstedt	Ernst Heinemann	Schneidlingen	5 75
45	Dessau	PGH Elektro-Anlagenbau	Joliot-Curie-Str. 116/117	45 66
425	Eisleben	Gerhard Fahnert	Zeißigstraße 2	27 80
425	Eisleben	VEB (K) Dienstleistungskombinat	Markt 40	24 95/24 52
402	Halle	Fa. Alexander Naumann	DSF 17 al Bhf./Güterbhf.	2 67 39
427	Hettstedt	VEB Dienstleistungskomb.	Fritz-Beyling-Str. 51	
445	Gräfenhainichen	K. Buchin	Paul-Gerhardt-Str. 17	4 54
4604	Kemberg	PGH Elektro	E.-Thälmann-Siedlung 18	
437	Köthen	Karl Hobusch	Straße des 7. Oktober	
48	Naumburg	VEB (K) Dienstleistungskombinat	Stephansplatz 1	25 75
43	Quedlinburg	PGH „elektrotherm“	Steinweg 27	14 91
43	Quedlinburg	M. König (Apparatebauanstalt — Sanit. Technik)		
424	Querfurt	Alfred Albrecht		22 04
47	Sangerhausen	PGH Elektro-Funk, Betriebst. Elster	Jacobstraße 22	30 51
4212	Schkopau	PGH Elektro Merseburg	Goethestraße 1	34 64
485	Weißenfels	VEB (St) Dienstleistungskombinat	Nikolaistr. 42	34 89
49	Zeitz	Alfred Gantz	Puschkinstraße 14	27 78

Bezirk Karl-Marx-Stadt

93	Annaberg-Buchholz	PGH Elektro	Ernst-Thälmann-Str. 9	42 72
97	Auerbach	Erich Müller	Dr.-Wilhelm-Külz-Str. 48	33 85
9112	Burgstädt	Herbert Otto	Robert-Koch-Straße 16	30 30
963	Crimmitschau	Elektro-Tittmann	Leipziger Straße 69	31 80
92	Freiberg	Egon Lust	Donatsgasse 18	24 82
9437	Grünhain	Reinhold Rolf	Karl-Marx-Straße	23 89
926	Hainichen	PGH Elektrotechnik	Wilhelm-Pieck-Str. 18	22 30
927	Hohenstein-Ernstthal	Bruno Springer	Altmarkt 31	26 88
90	Karl-Marx-Stadt	Jürgen Grimm	Straße der Nationen 122	4 02 72
			(Montag 9—12 und 13—18 Uhr, Freitag 7—12 und 13—16 Uhr)	
901	Karl-Marx-Stadt	PGH Elektro-Technik	Karl-Immermann-Str. 12	6 10 83
9653	Klingenthal	Elektro-Trommer (Inhaber W. Lehmann)	Leninstr. 234	21 23
9701	Kottengrün-B	Alfred Strobel	Oelsnitzer Str. 21 F	Bergen 4 40

9271	Langenchursdorf	Wolfgang Eidner	Krs. Hohenstein-Ernstthal	
9291	Lastau	Werner Schatz	Colditz	23 36
9102	Limbach-Oberfrohna	W. Zschernitz	Pestalozzistraße 12	2 61
934	Marienberg	PGH Radio-Elektro-Fernsehen	Annaberger Straße 2	23 02
9612	Meerane	Richard Werler	Talstraße 38—40	
925	Mittweida	DLB Elektrogeräte	Platz der DSF 2	33 50
925	Mittweida	Fritz Haubold	Rochlitzer Straße 67	
9336	Neuhausen/Erzgeb.	Elektro-Kreische	Olbernhauer Str. 28 u. Hauptstr. 9	2 22
9804	Netschkau/Vogtl.	PGH Rundf. u. Fernsehen	Karl-Marx-Straße 30	40 82
9273	Oberlungwitz	PGH Elektro	Goldbachstraße 17a	
9388	Oederan	Werner Körner	Bahnhofstraße 3	
9156	Oelsnitz/Erzgeb.	PGH „7. Oktober“	Bahnhofstraße 43	61
933	Olbernhau	VEB Elektrotechnik		2 75
99	Plauen	PGH Elektrotechnik	Weststraße 63	2 66 45
		Werkstatt Bärenstr. 23		
9412	Schneeberg/Erzgeb.	Kurt Bachmann	Rosa-Luxemburg-Platz 5	
943	Schwarzenberg	Herbert Blechschmidt	Ernst-Schneller-Str. 14	25 92
9201	St. Michaelis	Herbert Zeun	Nr. 9	
9166	Thalheim/Erzgeb.	PGH Elektro	Karl-Marx-Str. 1a/Meinersd.	25 27
9701	Werda/Vogtl.	Alfred Strobel	Nr. 68 D	Bergen 1 41
95	Zwickau	PGH Elektrobau	Bahnhofstraße 21 c	4 22 31
		sowie Annahmestellen f. elektr. Haushaltgeräte des DLK		

Bezirk Leipzig

74	Altenburg	PGH Mechanik	Newtonstr. 15	26 21/26 25
727	Delitzsch	PGH Elektro-Rundfunk-Fernsehen	Wilhelm-Pieck-Str. 51	6 61
728	Eilenburg	PGH Elektro	Mühlstraße 13	22 15
723	Geithain	VEB Dienstleistungskomb.	Querstraße 13	4 82
724	Grimma	Gerhard Zschau	Leipziger Straße 11	37 00
7027	Leipzig 27	Peter Rößler	Wasserturmstr. 12—14	8 96 31
		Montag-Freitag 15—18 Uhr	Ridelstraße 11	4 24 48
703	Leipzig	Heinz Gutmann	Hermannstraße 8	39 62 41
7031	Leipzig 31	PGH Elektromech.-Blechb.	Rödelstraße 11	4 24 48
		Dienstag und Donnerstag 6—12 und 13—15 Uhr		
7031	Leipzig 31	Wolfgang Miering	Philipp-Müller-Str. 64	4 24 21
		Montag und Dienstag 7—16 Uhr		
7403	Lucka	Günther Schmidt	Bahnhofstraße 28	6 81
7245	Naunhof b. Grimma	Walter Angermann	Waldstraße 52	2 18
726	Oschatz	PGH Elektro	Bahnhofstraße 12	26 39
7304	Roßwein	PGH „Elektro“	Mühlstraße 26	5 38
	Annahmestelle:	7305 Waldheim,	Platz der Einheit 15	
729	Torgau	VEB Energie	Güterbahnstraße 4	81 01
7914	Uebigau/Elster	Manfred Lieske	Doberluger Straße 38	22 38
725	Wurzen	Otto Momber	Platz der DSF 12	22 32

Bezirk Magdeburg

3592	Bismark/Altmark	Robert Jubert		3 24
372	Blankenburg/Harz	PGH Elektro- u. Maschinenb.	Tränkestraße 13	27 34
327	Burg	K.-H. Naundorf	Kalterling 11	
3254	Förderstedt	Otto Zink	Neustraße 32	1 13
357	Gardelegen	VEB (K) Dienstleistungsb.	Schillerstraße 15 (Tivoli)	6 81
328	Genthin	VEB (K) Dienstleistungskombinat	Wilhelm-Külz-Str. 13	3 11
36	Halberstadt	PGH „Elimo“	Kulk 7	45 43
324	Haldensleben	Kurt Gramms	Bülstringer Straße 16	27 05
353	Havelberg	VEB (K) Dienstleistungskombinat	Ernst-Thälmann-Str. 13	2 41
358	Klötze/Altmark	PGH Elektrot., Funk, Ferns.	Oebisfelder Straße 5	20 34
3018	Magdeburg	Elektrotechnik Mallik	Alt-Salbke 17	4 60 81
323	Oschersleben	PGH Pionier Halberstädter	Str. 40 u. Steintreppe 18	20 88
354	Osterburg/Altmark	Oswald Klaus	—	5 67
3606	Osterwieck	PGH - Elektro -	Braunschweiger Straße	2 89
356	Salzwedel	DLK	Lohteich 2	22 12
33	Schönebeck	DLK Elektro	Böttcherstraße 3b	37 70
3223	Seehausen	Hans Meißner	Steinstraße 8	15
35	Stendal	Hermann Gewert	Hohe Bude 6	33 15
351	Tangerhütte	VEB (K) Dienstleistungskombinat	Wilhelm-Pieck-Str. 26	6 66
3707	Wasserleben	R. Wiekert		3 64
3221	Ummendorf	Krs. Wanzleben / Albert Treiber,	Elektro-Installation	
321	Wolmirstedt	VEB (K) Dienstleistungsb.	Calbitzer Straße	2 66
35	Zerbst	PGH Elektro	Biaser Straße 21	22 38

Bezirk Neubrandenburg

202	Altentreptow	VEB (G) Dienstleistungen	St. Georg	
2052	Gnoien	Haushaltelektrik Berlin	Friedensstraße 62	20 29
		Außenstelle Nord		
2033	Loitz b. Demmin	PGH Elektro		
		Sitz Loitz	Goethestraße 19	3 53
20	Neubrandenburg	PGH „Heinrich Hertz“	Neutorstraße 8	25 37
2043	Neukalen/Meckl.	Jochen Hinzpeter	Bahnhofstraße 34	
213	Prenzlau	Harald Märker	Friedhofstraße 41 (Hof)	20 55
213	Prenzlau	Dienstleistungskombinat	Am Thomas-Müntzer-Platz	20 83
207	Röbel/Müritz	PGH des Elektrohandw.	Platz der DDR 4	4 16
208	Neustrelitz	W. Giesecke	Wilhelm-Stolte-Straße 97	
205	Teterow	Werner Köppen & Sohn	Schulstraße 34	23 31
211	Torgelow	PGH Mechanik	Karl-Marx-Straße 4	22 33
213	Ueckermünde	Robert Scheen	Straße der Befreiung	
206	Waren	VEB Dienstleistungskomb.	Rachowstraße 25a	25 47

Bezirk Potsdam

182	Belzig	VEB Elektro-Anlagenbau	Magdeburger Str. 12	5 83
18	Brandenburg	PGH Elektro	Potsdamer Straße 34	
154	Falkensee	VEB Stadt- u. Gemeindegewirtschaft	Nauen, Dallgower Str. 104	35 55/54
1701	Hohenseefeld	Harry Stempel	Kreis Jüterbog	40
17	Jüterbog	PGH Energie	Leninstraße 10	28 05
163	Zossen	PGH Haush.-Techn. Klausdorf	Marktstraße 19	Zossen 2 70
1532	Kleinmachnow	veb haushaltelectric berlin		
		Außenst. Kleinmachnow	Karl-Marx-Straße 121	27 81
191	Kyritz	VEB (K) Dienstleistungskombinat	Wilhelm-Pieck-Str. 20	21 18
1804	Lehnhin	PGH Bahnbrecher	Gartenstraße 22a	2 20
171	Luckenwalde	PGH des Elektrohandw.	Rudolf-Breitscheid-Str. 25	27 34
155	Nauen	PGH d. Elektro- u. Ankerw.	Lindenstraße 3	24 62
195	Neuruppin	VEB Dienstleistungskomb.	Str. d. Thälmannpioniere 24	
				27 98/27 43
14	Oranienburg	veb (K) elektromontage	Strelitzer Straße 6	31 17
15	Potsdam	Reinhold Schlosser	Leninallee 165	2 40 21
15	Potsdam	Emil Blank	Gutenbergstraße 83	2 69 84
183	Rathenow	PGH Elektro	Wilhelm-Külz-Str. 10	22 94
1603	Schulzendorf	PGH „Elektro“	Karl-Marx-Str. 14-16	67 59 44
1702	Treuenbitzen	Werner Knoll	Großstraße 30	2 55
1512	Werder/Havel	Harald Glüheisen	Ernst-Thälmann-Str. 138	26 96
193	Wittstock	Willi Stamer	Kettenstraße 46	3 84
1806	Wusterwitz	PGH Neuer Weg	August-Bebel-Str. 5	2 05/2 12
1434	Zehdenick	VEB (K) Dienstleistungen		
		Gransee, BT Zehdenick	Karl-Marx-Str. 48	24 85

Bezirk Rostock

233	Bergen/Rügen	DLK	Karl-Marx-Platz 10	8 17
22	Greifswald	DLK	Domstraße 36	26 68
242	Grevesmühlen	PGH Elektrotechnik	Große Seestraße 8	24 68/22 60
232	Grimmen	Eberhard Bondör	Sundische Straße 8	24 35
2255	Heringsdorf	VEB DLK Wolgast	Brunnenstraße	8 89
2564	Kröpelin	VEB (K) DLK Bad Doberan	Rostocker Straße 3	
259	Ribnitz-			
	Damgarten-Ost	G. Hünrichs		
	Annahmestellen:	DLK Ribnitz	Karl-Marx-Straße 25	2 20
		DLK Damgarten	Rudolf-Breitscheid-Straße	
		haushaltelectric berlin	Friedrich-Engels-Str. 87	
25	Rostock			
23	Stralsund	VEB (K) Dienstleistungskombinat	Barther Str. 79b	
24	Wismar	VEB (K) Dienstleistungskombinat	Bademutterstraße 25	28 28

Bezirk Schwerin

226	Bützow	DLK Güstrow/Stützpl. Bütz	Am Ausfall 65	27 37
2804	Grabow	VEB Mechan. Werkstätten	Berliner Straße 9	
282	Hagenow	PGH „1. Mai“	Schweriner Straße 14	49 31
2822	Lübtheen		Amtsstraße 4	22 56
283	Boizenburg	} Annahmestellen der PGH „1. Mai“	Feldstraße 15	5 28
284	Neuhaus/Elbe		Karl-Marx-Straße 43	4 33
2831	Vellahn			2 49
286	Lübz	Gustav Doss	—	3 50
285	Parchim	Karl Stenzel, Elektromstr.	Hellwerderstraße 26	31 02
244	Schönberg	VEB (K) Elektro-Dienstl.	Ernst-Thälmann-Str. 7	2 58
27	Schwerin	PGH Elektro-Blitz	Lübecker Straße 5	48 60
2902	Bad Wilsnack	VEB Schaltelektronik	Dr.-Wilh.-Külz-Str. 12	
	Annahmestelle:	29 Wittenberge	Perleberger Straße 173	38 33
2823	Wittenburg/Meckl.	PGH „Elektra“	Große Straße 56	3 78

Bezirk Suhl

60	Suhl	VEB Haushaltelectric	Gothaer Straße 13	39 19
611	Hildburghausen	PGH Elektro-Rundf.-Ferns.	Hinter der Mauer 3	25 46
63	Ilmenau/Thür.	PGH Elektromedizin	Langwiesener Str. 8	20 56
61	Meiningen	PGH Elektro	Mauergasse 14	27 02
642	Neuhaus/Rennweg	VEB (K) Dienstl.-Kombinat		
608	Schmalkalden	Dienstleistungskombinat	Stillertor 46/48	29 97
64	Sonneberg	PGH Elektro	Ziegenrückweg 2	26 11/26 12
622	Vacha/Rhön	PGH Elektrik	Heiligenstädter Str. 14	

VEB MLW

PRÜFGERÄTE-WERK MEDINGEN

SITZ FREITAL