

GEBRAUCHSANLEITUNG

LCD Quarz- Herren- armband- uhr

Kaliber 15-11

Kaliber 15-51

Kaliber 19-03

ruhla

veb uhrenwerke ruhla

Leitbetrieb

im VEB Kombinat Mikroelektronik

Inhaltsverzeichnis :

	Seite
Funktion der Quarzuhr	3
AbleSEN der Grundanzeige	3
Umstellen auf Sonderanzeigen	4
Einstellen der Uhrzeit	6
Einstellen von Datum und Wochentag	8
Umschalten Sommer- und Normalzeit	10
Schnellkorrektur	
bei geringer Zeitabweichung	11
Stoppen	11
Wartung und Pflege	16

Funktionen der Quarzuhr:

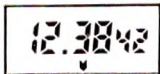


- Stunden-, Minuten-, Sekunden- und Wochentaganzeige bzw. Stunden, Minuten und der Tag
- Monat, Tag und Jahr
- Chronograph mit Minuten, Sekunden, 1/100-Sekunden
- Start-Stop-Programm, Additions- und Splitprogramm
- Beleuchtung und Kalenderautomatik
- 24-Stundenanzeige
- Kaliber 15-51 ist zusätzlich mit einer Solarbatterie ausgestattet

Ablesen der Grundanzeige:

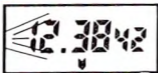
Uhrzeit

Die großen Ziffern zeigen Stunden und Minuten. Die kleinen Ziffern daneben



die Sekunden. Ein Pfeil oberhalb der Wochentagsabkürzungen kennzeichnet den jeweiligen Tag.

Beleuchtung anschalten
D drücken



Uhr auf Grundanzeige stellen
Falls die Uhr nicht auf die Grund-
anzeige gestellt ist, C 2 – 3 s drücken,
bis diese erscheint.



Umstellen auf Sonderanzeigen:

Mit der Taste A und C schalten Sie
auf die Sonderanzeigen um.

Datum

A drücken und halten.



Es erscheint von links nach rechts der Monat, das Datum und das Jahr, wobei über dem Jahr die Angabe „DAT“ erscheint.

Rückstellen zur Grundanzeige

A loslassen, es erscheint wieder die Uhrzeit. Statt der laufenden Sekunde ist der Tag sichtbar.

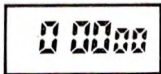
Kurz A drücken, Grundanzeige erscheint.



Stoppuhr

C anhaltend (1 bis 2 s) drücken

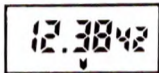
Es erscheint die Stoppanzeige. Das Sonderzeichen für den Wochentag entfällt. Läuft die Stoppuhr nicht, zeigen alle Ziffern 0 00 00 an und der Punkt zwischen Min. u. Sek. erscheint nicht. Läuft die Stoppuhr, zeigen die Ziffern die laufende Stoppzeit. Die großen Ziffern die Minuten, Sekunden und die



kleinen Ziffern die 1/100 Sekunden und der Punkt blinkt.

Rückstellen zur Grundanzeige.

C 2 – 3 s drücken, es erscheint die Uhrzeit.



Einstellen der Uhrzeit:

Uhr einstellbereit machen

B drücken, die Sekunden blinken.

Jetzt können Sie die einzustellenden Ziffern der Uhrzeit einstellen, die Uhr befindet sich im Stellbetrieb.



Stunden einstellen

B drücken, die Stunden blinken.

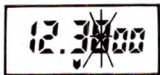
Nach 4 Sekunden beginnt ein auto-

matischer Durchlauf der Stunden im Sekundenrhythmus. Ist die gewünschte Zahl erreicht, Taste B drücken.



Minuten einstellen

Nach dem Stundeneinstellen blinkt jetzt die erste Stelle der Minutenanzeige. Nach 4 Sekunden beginnt der automatische Durchlauf, gleichzeitig werden die Sekunden auf Null gestellt. Ist die gewünschte Zahl erreicht, Taste B drücken. Die zweite Stelle der Minutenanzeige blinkt und die Sekunden beginnen zu laufen und werden erst beim automatischen Verstellen der Minuten genullt.

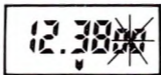


Bei Erreichen der gewünschten Ziffer kurzer Druck auf Taste B, der Korrekturrhythmus ist gestoppt. Die Sekundenstellen blinken.

Sekunden einstellen

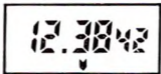
Beim Zeitzeichen ist die Uhr durch Druck auf Taste A zu starten.

Durch einen Druck auf Taste A kann zu jedem beliebigen Zeitpunkt der Stellzyklus abgebrochen werden.



Einstellen von Datum und Wochentag:

Die Uhr zeigt die Normalzeit an.



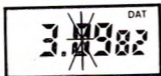
Monat einstellen

A anhaltend drücken, der Kalender wird angezeigt. Zusätzlich B drücken, so blinkt die dem Monat entsprechende Zahl auf. Nach 4 Sekunden beginnt der automatische Durchlauf im Sekundenrhythmus. Nach Erreichen der entsprechenden Zahl, B drücken.



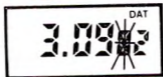
Datum einstellen

Nachdem der Monat eingestellt ist, blinkt jetzt die erste Stelle der Tagesanzeige. Nach Erreichen der entsprechenden Zahl, B drücken. Nun blinkt die zweite Stelle der Tagesanzeige auf. Nach Erreichen der entsprechenden Zahl, B drücken.



Jahresanzeige

Nachdem das Datum eingestellt ist, blinkt jetzt die erste Stelle der Jahresanzeige. Nach Erreichen der entsprechenden Zahl, B drücken. Nun blinkt die zweite Stelle der Jahresanzeige auf. Nach Erreichen der entsprechenden Zahl, B drücken.



Wochentag einstellen

Nachdem die Jahresanzeige eingestellt ist, blinkt jetzt die Wochentagsanzeige. B drücken, sobald der Pfeil über dem entsprechenden Wochentag blinkt.

Es erscheint die Grundanzeige.

Durch einen kurzen Druck auf Taste A kann zu jedem beliebigem Zeitpunkt der Stellzyklus abgebrochen werden.



Umschalten Sommer- und Normalzeit:

Die Uhr zeigt die Normalzeit an. Kurzer Druck auf Taste B, der Stellbetrieb ist hergestellt.



Die Sekunden beginnen zu blinken. Nochmaliges Drücken der Taste B, beginnen die Stunden zu blinken und

nach 4 Sekunden automatisch durchzulaufen. Ein kurzer Druck auf Taste A beendet bei gewünschter Stundenanzeige den Korrekturvorgang.

Schnellkorrektur bei geringer Zeitabweichung von -29 bis $+29$ s:
Innerhalb eines Zeitfehlers von -29 bis $+29$ Sekunden kann sofort die genaue Zeit wieder hergestellt werden.



Kurzer Druck auf Taste B, die Sekunden blinken. Bei genauem Zeitzeichen (Fernsehen oder Radio) wird kurz auf Taste A gedrückt. Die Sekunden werden auf Null gestellt und beginnen wieder zu laufen.

Stoppen:

Umschalten auf Stoppanzeige C anhaltend (1 bis 2 s) drücken, bis Stoppanzeige erscheint (Der Pfeil über dem Wochentag entfällt).



Start-Stopp-Programm

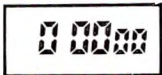
A drücken zum Start

Das laufende Stopp-Programm ist durch das Blinken des Punktes zwischen Minute und Sekunde sowie durch schnelllaufende 1/100 Sekunden ersichtlich.

A drücken zum Stoppen.



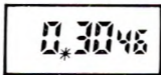
C drücken, Stoppanzeige ist auf Null geschaltet.



Additionsprogramm

A drücken zum Start

A drücken zum 1. Stoppen
A drücken zum 2. Start
(die Zeit läuft weiter)
A drücken zum 2. Stoppen
usw.



C drücken, die Zeit ist auf Null geschaltet.



Splitprogramm

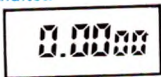
A drücken zum Start

C drücken zum Stoppen der Zwischenzeit. Der blinkende Punkt zeigt an, Stoppvorgang läuft intern weiter.

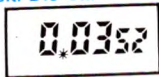
C nochmals drücken und die laufende Stoppzeit wird wieder zur Anzeige gebracht. (Dieser Vorgang ist beliebig oft wiederholbar).



A drücken zum Stoppen
C drücken, die Zeit ist auf Null geschaltet.



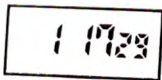
Das Stoppen von zwei kurz aufeinanderfolgenden Zeiten
A drücken zum Starten
C drücken, es erscheint die erste Stoppzeit. Die Uhr läuft weiter.



A drücken, Anhalten der Stoppuhr. Der Punkt zwischen Minute und Sekunde verlöscht.



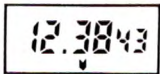
C drücken, es erscheint die zweite Stoppzeit und die erste Stoppzeit wird gelöscht.



Anzeige auf Null stellen
C drücken



Rückstellen auf Grundanzeige
C 2 bis 3 s drücken



Die Normalzeit kann während der laufenden Stoppuhr durch anhaltenden Druck von 2 – 3 s auf C eingestellt werden. Ein erneuter Druck von 2 – 3 s auf C bringt die laufende Stoppzeit wieder zur Anzeige.

Wartung und Pflege:

Eine Uhren-Batterie sorgt für die Funktion der Uhr, ob diese getragen wird oder nicht.

Kaliber 15-11 / 15-51 Typ SR 41

Kaliber 19-03 Typ SR 48

Bei eingeschalteten Zusatzfunktionen, wie Stopp- und Beleuchtungseinrichtung, steigt der Stromverbrauch der Uhr stark an. Die Beleuchtung sollte nur kurzzeitig (weniger als 5 Sekunden pro Tag) benutzt werden, damit keine Verkürzung der Lebensdauer der Batterie eintritt.

Beim Kaliber 15-51 wird die Lebensdauer der Batterie durch Kopplung mit einer Solarbatterie wesentlich verlängert. Das Kaliber 15-51 sollte nicht über Wochen im Dunkeln betrieben werden, da sonst die Solarbatterie unwirksam ist.

Der Batteriewechsel darf nur vom Fachmann gegen Rückgabe der verbrauchten Batterie vorgenommen werden.

Die Wartung und Betreuung der Quarzarmbanduhr innerhalb und außerhalb der Garantie übernehmen die im Vertragswerkstättenverzeichnis benannten Reparaturbetriebe.

Die Erweiterung des Vertragswerkstättenetzes wird dem Uhrenfachhandel bekanntgegeben.

Notizen zur Wartung:

Wichtiger Hinweis:

Bei Postversand an eine der Vertragswerkstätten ist die Quarz-Armbanduhr entsprechend der gültigen Postordnung möglichst mit dem Originalbehältnis stoß- und rüttelsicher zu verpacken und als Wertpaket zu versenden.

Die Postsendung ist mit dem Vermerk „Wert“ zu kennzeichnen; dahinter wird in Ziffern der Betrag angegeben.

Eine rot umrandete Aufschrift weist auf den Inhalt hin (z. B. „Vorsicht Glas, bitte nicht stürzen“).



